

СВЕТОДИОДНАЯ ЛЕНТА

Серия COB-X480-8-10mm 24V 10 W/m



10 Вт/м



24 В



CRI>90



IP65

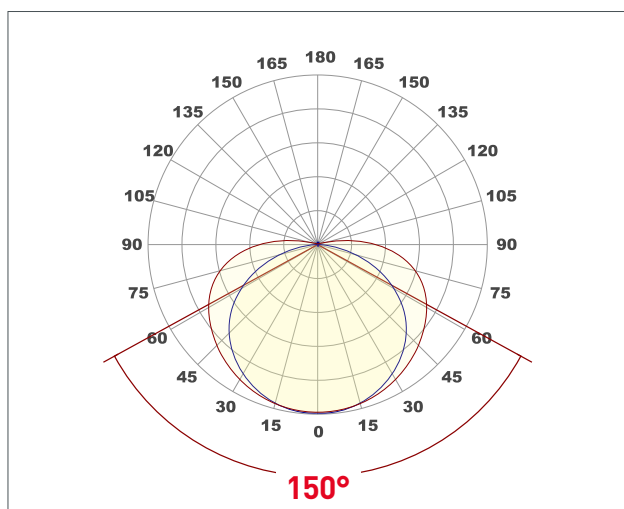


8 мм

ОПИСАНИЕ

- Светодиодная герметичная лента сплошного свечения COB серии X480, шириной 8 мм, мощностью 10 Вт/м, степень защиты IP65.
- Напряжение питания 24 В, светодиоды CSP, 480 шт/м, дневного цвета свечения (4000K).
- Высокий индекс цветопередачи CRI>90 обеспечивает точное восприятие цветов при освещении любых жилых и коммерческих помещений.
- Минимальный отрезок 50 мм.
- Эффект сплошной линии свечения создается без применения рассеивающих экранов.
- Применяется для декоративной подсветки любых жилых, коммерческих помещений, декоративной подсветки интерьеров, потолочных ниш, рабочих зон кухни, влажных зон, наружной рекламы и витрин.
- Рекомендуется установка на профиль.

УГОЛ ИЗЛУЧЕНИЯ



Светодиодные ленты
Герметичные IP65-IP68 до 10 W/m
X480 24V 10 W/m IP65-IP66

www.arlight.ru

ПАРАМЕТРЫ

Артикул	045855
Степень пылевлагозащиты	IP65
Тип светодиода	CSP
Плотность светодиодов	480 шт/м
Минимальный отрезок	50 мм
Каналы управления	1 CH (1 канал Mono)
Гарантия	5 лет

СВЕТОТЕХНИЧЕСКИЕ

Цвет свечения	DAY <input type="checkbox"/> Дневной 4000 K
Индекс цветопередачи, CRI	>90
Угол излучения	150°
Световой поток	950 лм/м
Световая эффективность	100 лм/Вт

ЭЛЕКТРИЧЕСКИЕ

Напряжение питания	DC 24 В
Максимальная мощность на 1 метр	10 Вт/м
Максимальный потребляемый ток	0.42 А/м

ГАБАРИТНЫЕ

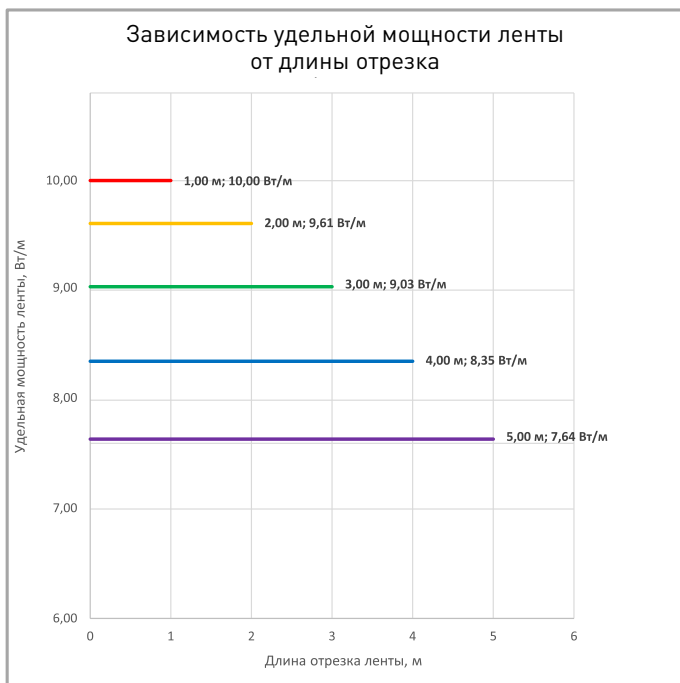
Длина	5000 мм
Ширина	8 мм
Высота	2.6 мм
Мин. радиус изгиба	50 мм
Вес упаковки	188 г, катушка 5 м

КЛИМАТИЧЕСКИЕ УСЛОВИЯ

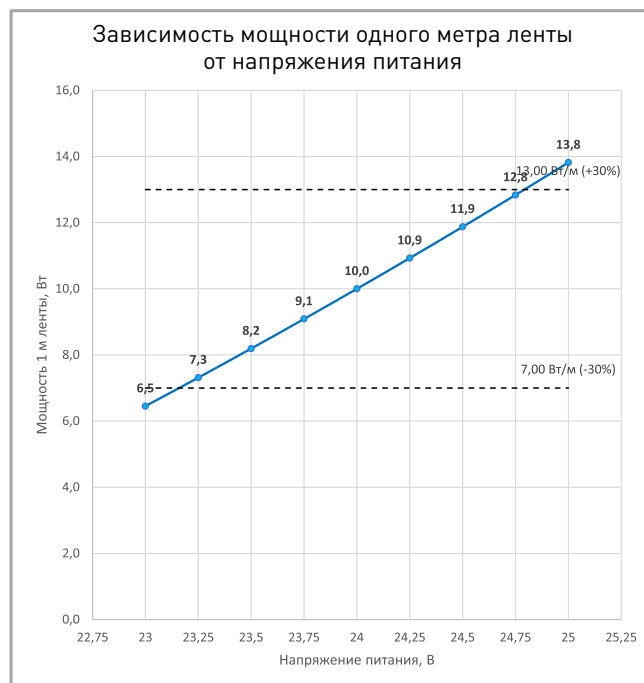
Диапазон рабочих температур	-30... 45 °C
-----------------------------	---------------------



ПОТРЕБЛЯЕМАЯ МОЩНОСТЬ



Удельная мощность ленты снижается при увеличении длины подключаемого отрезка из-за падения напряжения по длине ленты.



Указаны предельные границы допустимого отклонения напряжения питания ленты.

ВЫБОР ТРЕБУЕМОГО СЕЧЕНИЯ КАБЕЛЯ С МЕДНЫМИ ЖИЛАМИ ДЛЯ СВЕТОДИОДНОЙ ЛЕНТЫ

Длина ленты	Мощн. ленты*	Максимальная длина питающего кабеля с сечением жил**							Подключение лент, использованное при расчете
		2x0,5мм ²	2x0,75мм ²	2x1,5мм ²	2x2,5мм ²	2x4мм ²	2x6мм ²	2x10мм ²	
1 м	10 Вт	8 м	12 м	24 м	40 м	64 м	97 м	161 м	1 x 1 м
2 м	18 Вт	4 м	6 м	13 м	21 м	34 м	50 м	84 м	1 x 2 м
5 м	37 Вт	2 м	3 м	6 м	11 м	17 м	25 м	42 м	1 x 5 м
10 м	46 Вт	2 м	3 м	5 м	8 м	13 м	20 м	34 м	1 x 10 м
20 м	47 Вт	2 м	2 м	5 м	8 м	13 м	20 м	33 м	1 x 20 м
50 м	140 Вт	1 м	1 м	2 м	3 м	4 м	7 м	11 м	2 x 20 м + 1 x 10 м

* Мощность рассчитана с учетом потерь на кабеле.

** Выбирайте наибольшее сечение кабеля в соответствии с таблицей. Сравните допустимый ток выбранного кабеля и максимальный выходной ток источника питания. Если ток источника питания выше, чем допустимый ток кабеля, требуется обязательная установка предохранителя на входе кабеля во избежание возгорания при возможном коротком замыкании.



СВЕТОДИОДНАЯ ЛЕНТА

COB-X480-8-10mm 24V 10 W/m



10 Вт/м



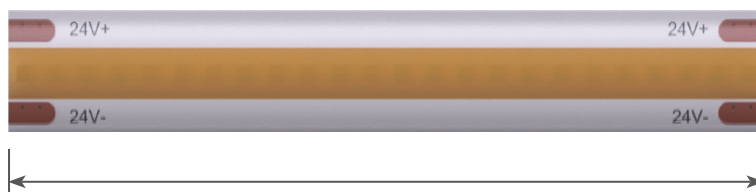
24 В



IP65



CRI>90



Мин. отрезок 50 мм,
LED CSP

СЕРИЯ COB-X480-8MM 24V 10 W/M

Артикул	Цвет свечения	Световой поток	Световая эффективность	CRI	IP	Ширина	Длина
048022	WHITE <input type="checkbox"/> Белый 6000 К	820 лм/м	85 лм/Вт	>90	IP20	8 мм	20 м
048023	DAY <input type="checkbox"/> Дневной 4000 К	830 лм/м	86 лм/Вт	>90	IP20	8 мм	20 м
047753	WARM <input type="checkbox"/> Теплый 3500 К	800 лм/м	83 лм/Вт	>90	IP20	8 мм	20 м
048025	WARM <input type="checkbox"/> Теплый 3000 К	780 лм/м	81 лм/Вт	>90	IP20	8 мм	20 м
048026	WARM <input type="checkbox"/> Теплый 2700 К	750 лм/м	78 лм/Вт	>90	IP20	8 мм	20 м
045854	WHITE <input type="checkbox"/> Белый 6000 К	930 лм/м	98 лм/Вт	>90	IP65	8 мм	5 м
045855	DAY <input type="checkbox"/> Дневной 4000 К	950 лм/м	100 лм/Вт	>90	IP65	8 мм	5 м
045856	WARM <input type="checkbox"/> Теплый 3000 К	930 лм/м	98 лм/Вт	>90	IP65	8 мм	5 м
045857	WARM <input type="checkbox"/> Теплый 2700 К	910 лм/м	96 лм/Вт	>90	IP65	8 мм	5 м
045862	WHITE <input type="checkbox"/> Белый 6000 К	680 лм/м	72 лм/Вт	>90	IP66	10 мм	5 м
045863	DAY <input type="checkbox"/> Дневной 4000 К	700 лм/м	74 лм/Вт	>90	IP66	10 мм	5 м
045864	WARM <input type="checkbox"/> Теплый 3000 К	680 лм/м	72 лм/Вт	>90	IP66	10 мм	5 м
045865	WARM <input type="checkbox"/> Теплый 2700 К	660 лм/м	69 лм/Вт	>90	IP66	10 мм	5 м



СВЕТОДИОДНАЯ ЛЕНТА

COB-X480-8-10mm 24V 10 W/m



10 Вт/м



24 В



IP65



CRI>90

ОБЯЗАТЕЛЬНЫЕ ТРЕБОВАНИЯ ПО ЭКСПЛУАТАЦИИ



Ознакомьтесь с инструкцией



Отключите питание



Обезжирьте поверхность профиля



Снимите защитную пленку с ленты



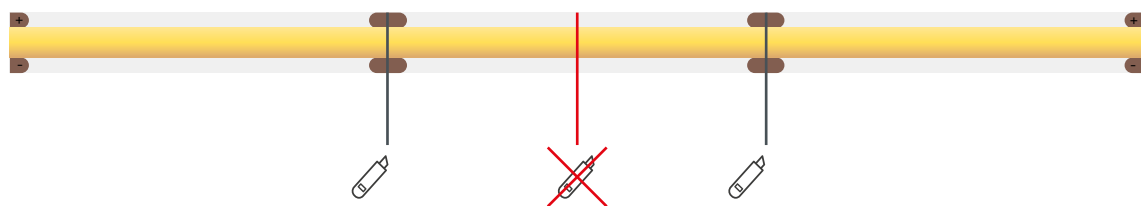
Не давите на светодиоды



Рекомендуется пайка для надежности соединения



Допустимые направления и минимальный радиус изгиба ленты



ВНИМАНИЕ! Резка ленты допускается только в обозначенных местах



Не сгибать под острыми углами



Не скручивать



Не растягивать



Не сгибать



СВЕТОДИОДНАЯ ЛЕНТА

COB-X480-8-10mm 24V 10 W/m



10 Вт/м



24 В



IP65



CRI>90

ВЫХОДНАЯ МОЩНОСТЬ ИСТОЧНИКА НАПЯЖЕНИЯ ДЛЯ ЛЕНТЫ

Для 5 м светодиодной ленты COB-X480-8-10mm 24V 10 W/m выходная мощность источника напряжения должна быть:

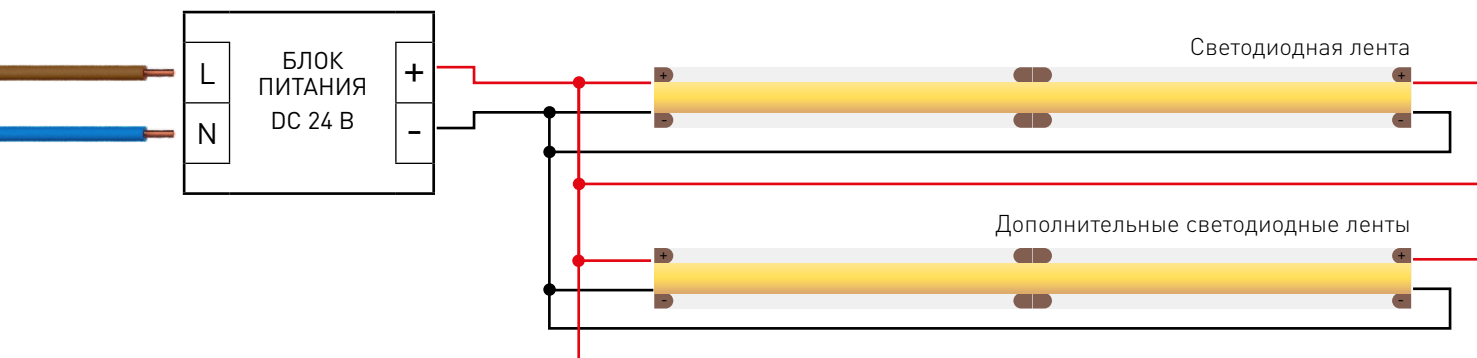
от 63 до 100 Вт

24 В

ПОДКЛЮЧЕНИЕ СВЕТОДИОДНОЙ ЛЕНТЫ



Схема подключения нескольких светодиодных лент с двух сторон



Максимальная длина подключения с двух сторон 5 м

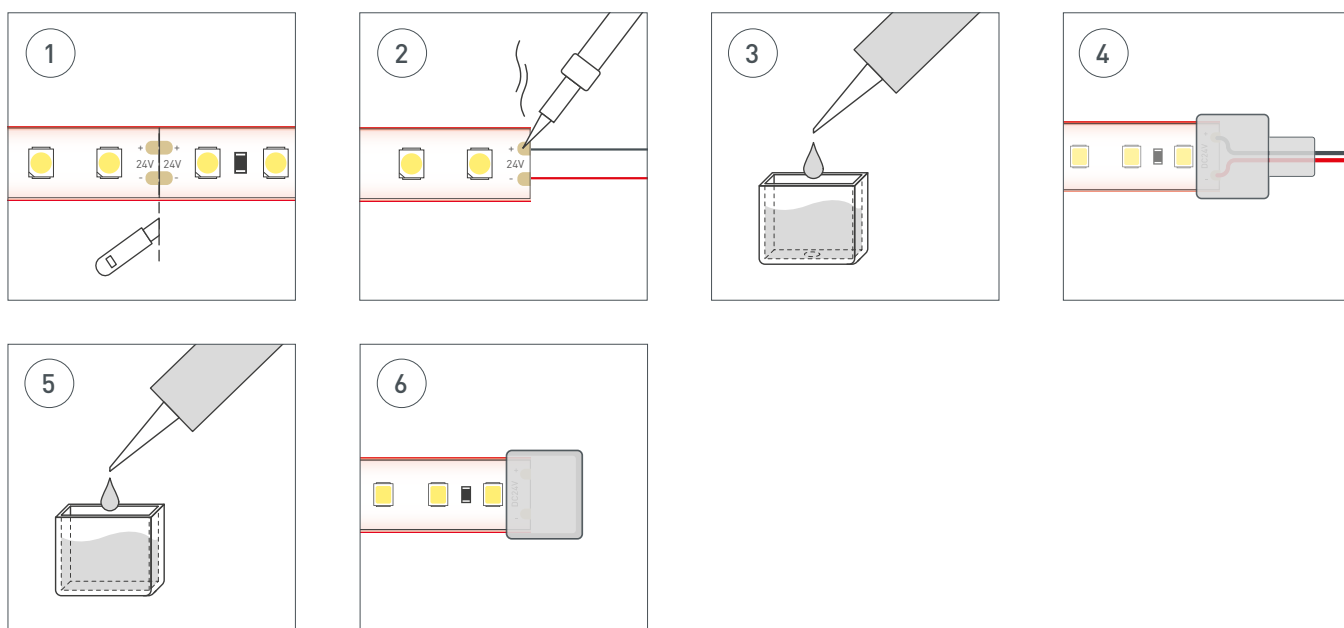


ГЕРМЕТИЗАЦИЯ МЕСТА РАЗРЕЗА ЛЕНТЫ

Места разрезов герметичной ленты следует тщательно обработать нейтральным силиконовым герметиком с последующей установкой заглушек или термоусаживаемой трубки, для восстановления полной герметичности ленты.



ВНИМАНИЕ! Не допускается использование кислотных и других химически активных герметизирующих или клеящих составов. Время полимеризации (отверждения) герметика указано в инструкции к герметику.



- Шаг 1** | Со стороны подачи питания сделайте аккуратный надрез, обеспечив доступ к контактным площадкам платы светодиодной ленты. Используйте канцелярский нож с выдвижным лезвием.
- Шаг 2** | Припаяйте провода питания к контактным площадкам платы, соблюдая полярность подключения. Время пайки не должно превышать 5 секунд при температуре жала паяльника не выше 280 °С. Используйте только нейтральный флюс, после пайки удалите остатки флюса спиртовым растворителем.
- Шаг 3** | Заполните силиконовую заглушку с отверстием для провода на 2/3 объема нейтральным силиконовым герметиком.
- Шаг 4** | Установите заглушку на светодиодную ленту. При этом провод питания должен проходить через отверстие в заглушке. Удалите излишки герметика.
- Шаг 5** | Для герметизации места разреза ленты заполнить глухую силиконовую заглушку нейтральным силиконовым герметиком на 2/3 объема.
- Шаг 6** | Установить силиконовую заглушку с герметиком. Удалить излишки герметика.



СВЕТОДИОДНАЯ ЛЕНТА

COB-X480-8-10mm 24V 10 W/m



10 Вт/м



24 В

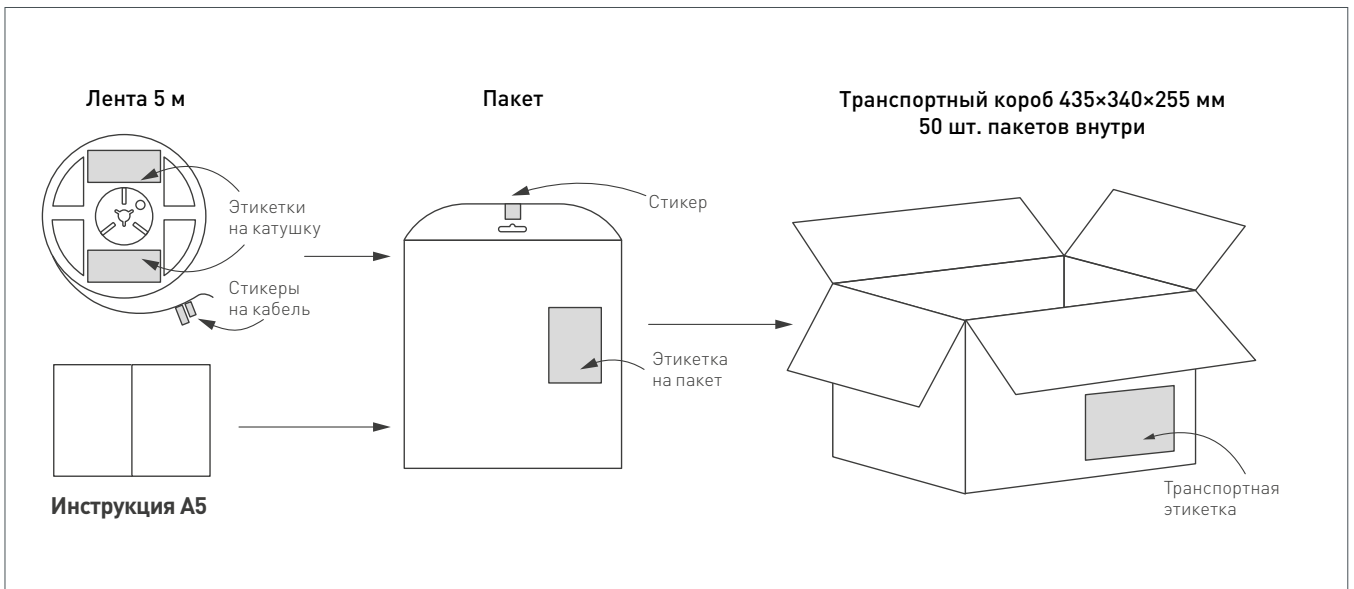


IP65



CRI>90

УПАКОВКА



Катушка	5 м
Вес упаковки	188 гр
Вес транспортной коробки	37.6 кг