

Электронная документация

СВЕТОДИОДНЫЕ ЛЕНТЫ

Лента RT 2-5000 24V White6000 2x2

ОПИСАНИЕ

- Гибкая лента LUX, 2 ряда светодиодов smd 5060, 120шт/м (600шт на 5м), белая плата 15мм, скотч 3М.
- Цвет БЕЛЫЙ 5800-6500К.
- Питание 24V, мощность 28.8 Вт/м (144 Вт на 5м), угол 120°, цветопередача CRI>85.
- Размеры 5000x15x2.2мм.
- Мин.отрезок 50мм, 6 светодиодов.
- Цена за 1м.

ПРИМЕНЕНИЕ

- Лента потребляет высокую мощность, поэтому требуется установка на алюминиевый профиль.
- Это необходимое условие для обеспечения длительного срока службы.



28.8 Вт/м



24 В



120



IP20



15 мм

ПАРАМЕТРЫ

Артикул **011256**

Модель **Лента RT 2-5000 24V White6000 2x2 (5060, 600 LED, LUX)**

для 1 м

для 5 м

Степень пылевлагозащиты **IP20**

Тип светодиода **SMD 5060**

Кол-во светодиодов **120 шт** | **600 шт**

Минимальный отрезок **50 мм (6 светодиодов)**

Гарантия **5 лет**

ОПТИЧЕСКИЕ

Цвет свечения **Белый 6000К** ○

Индекс цветопередачи, CRI **>85**

Угол излучения **120°**

Световой поток **2600 лм** | **13000 лм**

ЭЛЕКТРИЧЕСКИЕ

Напряжение питания **DC 24 В**

Максимальная мощность **28.8 Вт** | **144 Вт**

Потребляемый ток **1.2 А** | **6 А**

ЛОГИСТИЧЕСКИЕ

Длина **5 000 мм**

Ширина **15 мм**

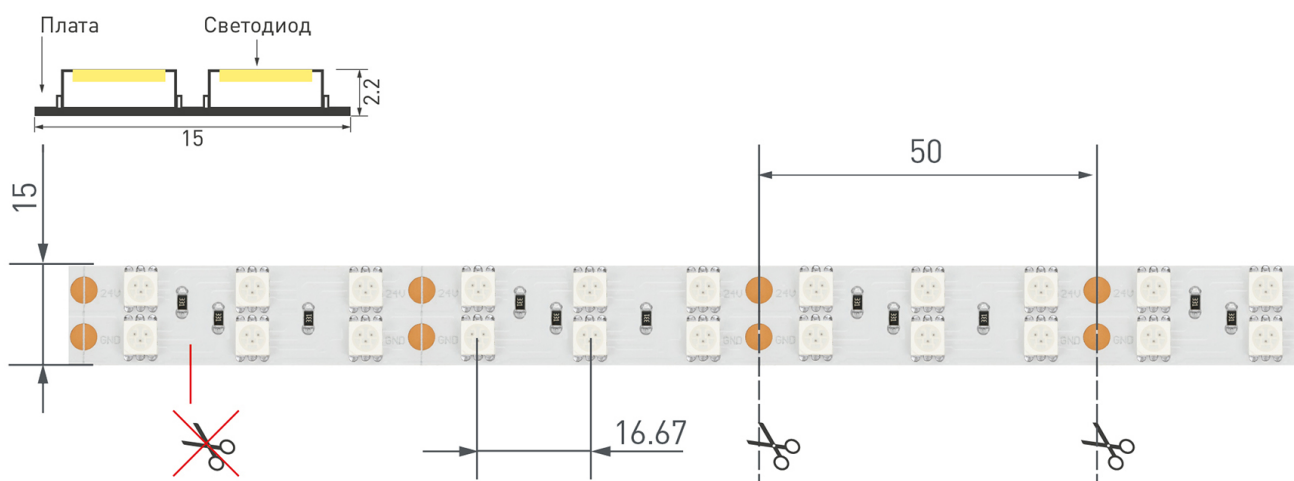
Высота **2.2 мм**

Вес упаковки **213 г, катушка 5 м**

КЛИМАТИЧЕСКИЕ УСЛОВИЯ

Диапазон рабочих температур **-30... +45 °С**

КОНСТРУКТИВНЫЙ ЧЕРТЕЖ

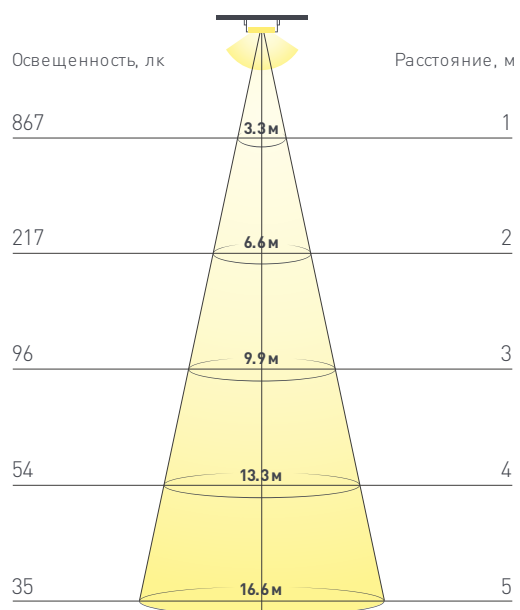


Не допускается разрезать ленту в необозначенном месте.

Ленту можно разрезать только в обозначенных местах по линии между контактными площадками для пайки.

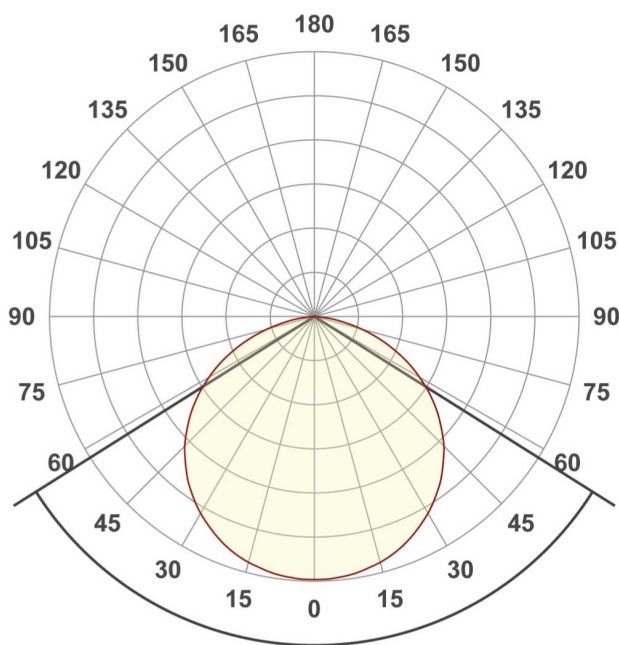
ФОТОМЕТРИЯ

ДИАГРАММА ОСВЕЩЕННОСТИ



КСС (КРИВАЯ СИЛЫ СВЕТА)

120°



РЕКОМЕНДАЦИИ ПО ПОДКЛЮЧЕНИЮ И УСТАНОВКЕ

Максимальная длина подключения ленты – 5 м (1 катушка).

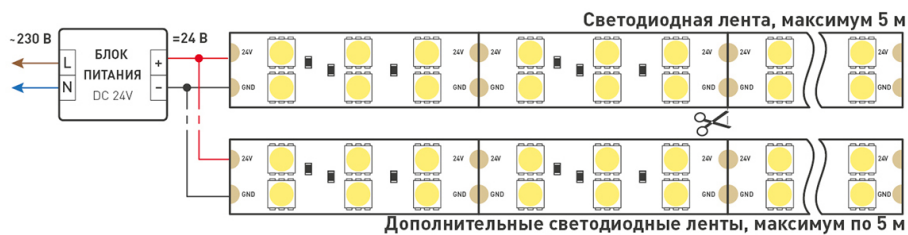


Схема 1. Подключение нескольких светодиодных лент с одной стороны.

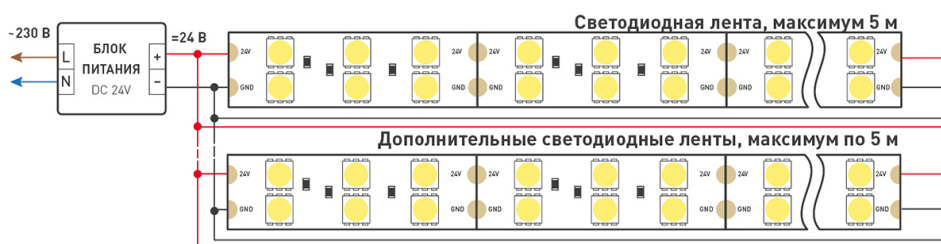


Схема 2. Подключение нескольких светодиодных лент с двух сторон.

Рекомендуется использовать для обеспечения равномерного свечения ленты по всей длине.

КАК СГИБАТЬ ЛЕНТУ

Правильный изгиб ленты. Минимальный радиус изгиба указан в инструкции к ленте.



Внимание!

Ленту нельзя изгибать в горизонтальной плоскости, перекручивать, растягивать, изламывать или сгибать под прямым углом. Не допускается подвешивать к ленте любые предметы или грузы.



Не складывать



Не скручивать



Не сгибать под прямым углом



Не перекручивать

СОПУТСТВУЮЩИЕ ТОВАРЫ

Приобретаются отдельно



Артикул 020909

Комплект анодированного профиля из 2-х частей, профиля KLUS-LOCK-FM и держателя TEK-LOCK-FM. Отдельно поставляются экран, заглушки.



Артикул 016447

Алюминиевый анодированный встраиваемый профиль для создания световых полос. Крепление к гипсокартону пружинами PLS-GIP или установка в профиль-держатель TEK-PLS на клипсы.



Артикул 016444

Алюминиевый анодированный встраиваемый профиль для создания световых полос. Крепление к гипсокартону пружинами PLS-GIP. Для лент шириной до 20мм.



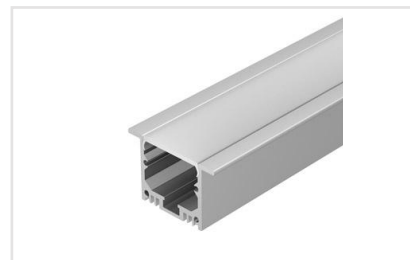
Артикул 023962

Встраиваемый профиль в гипсокартон толщиной до 16 мм, под строительную отделку. Позволяет создать линию света шириной 24 мм. без видимых частей алюминия.



Артикул 019409

Алюминиевый профиль, встраиваемый в гипсокартон, скрытой установки, фланцы окрашиваются. Неанодированный. Для создания световых полос без видимых алюминиевых частей.



Артикул 019313

Встраиваемый профиль для линий света. Анодированный алюминий. Длина 2000мм, ширина 49мм (с фланцем). Цена за 1м. Экраны, заглушки отдельно. Паз для установки 35x30.6 мм.

УПАКОВКА

